

# Check Point - Instalacja i konfiguracja



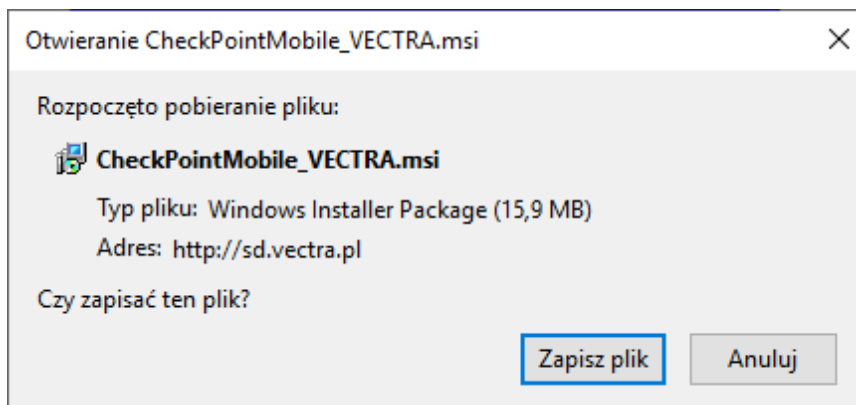
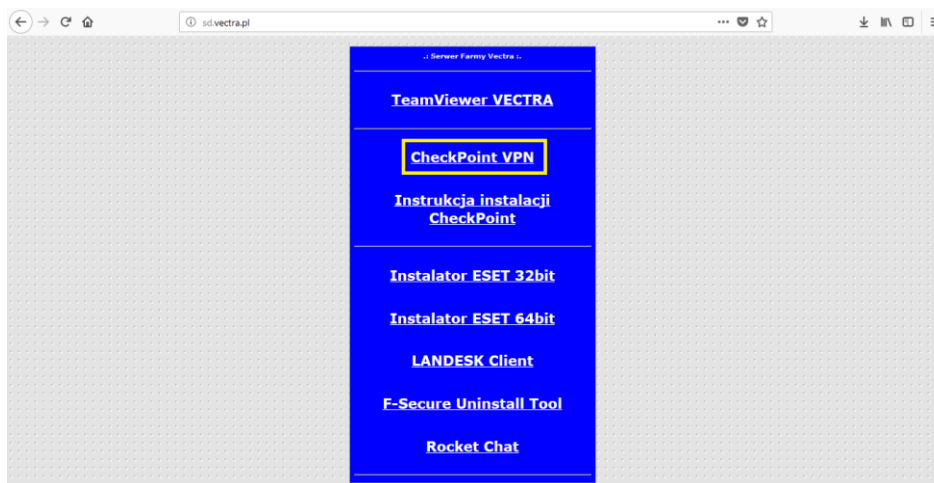
- [Instalacja](#)
- [Dodanie certyfikatu](#)

## Instalacja

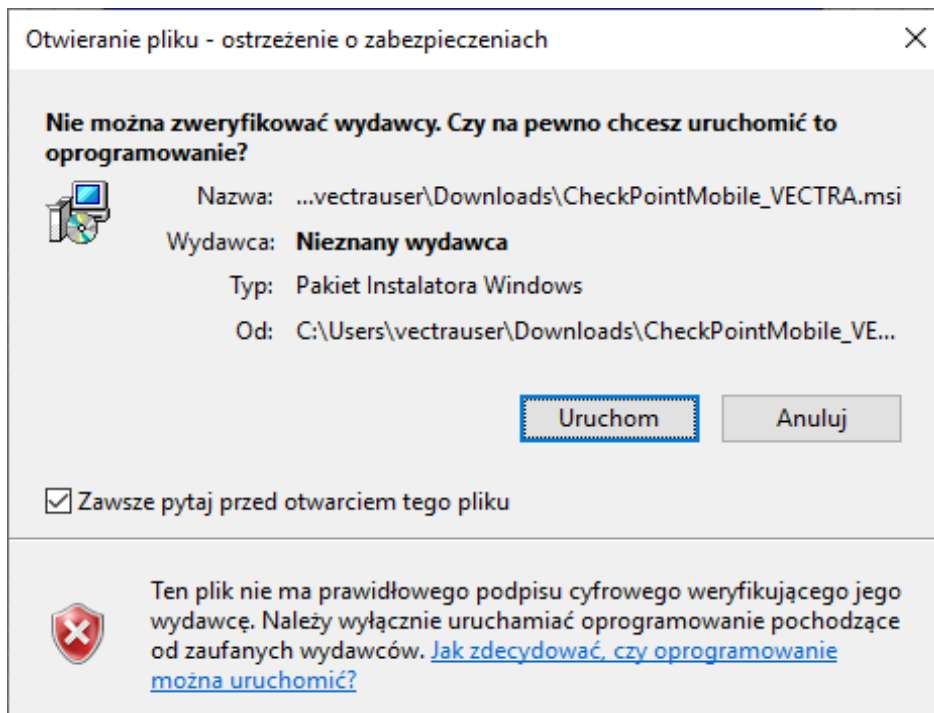
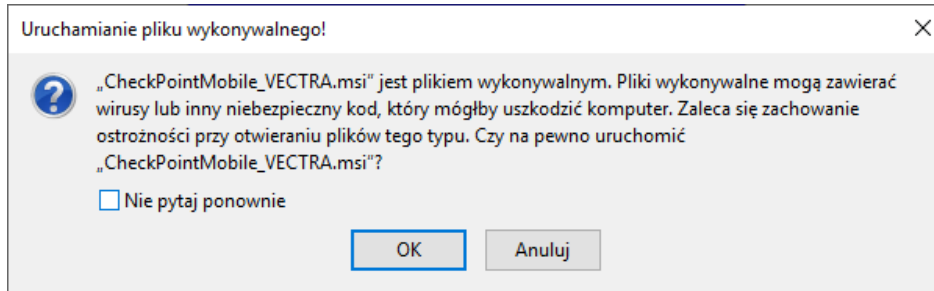
---

W celu instalacji aplikacji VPN Check Point należy:

1. Pobrać plik instalacyjny ze strony:  
<http://sd.vectra.pl>

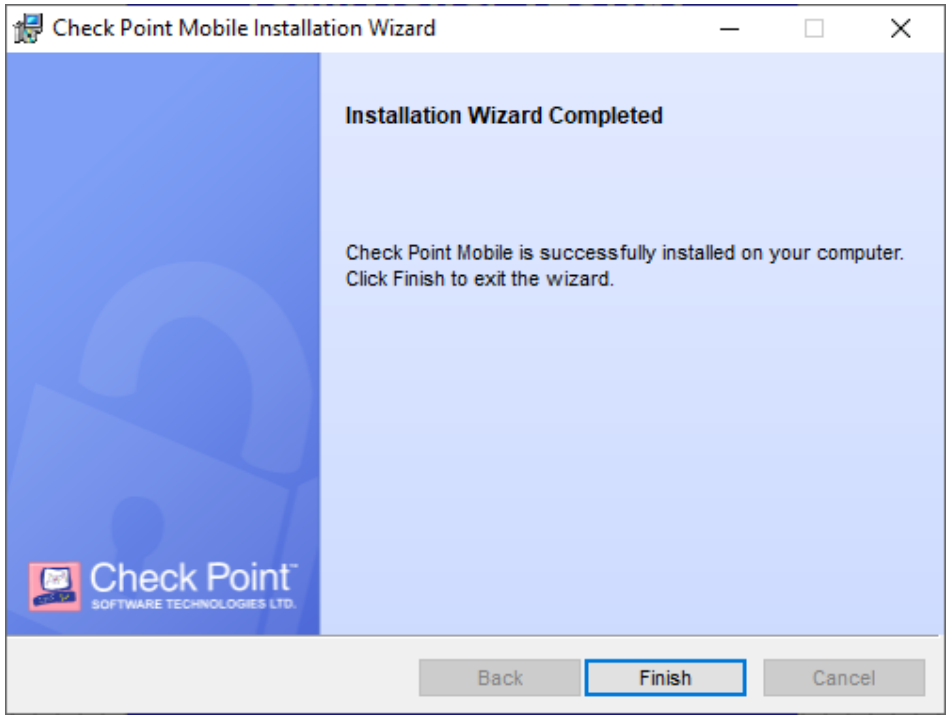
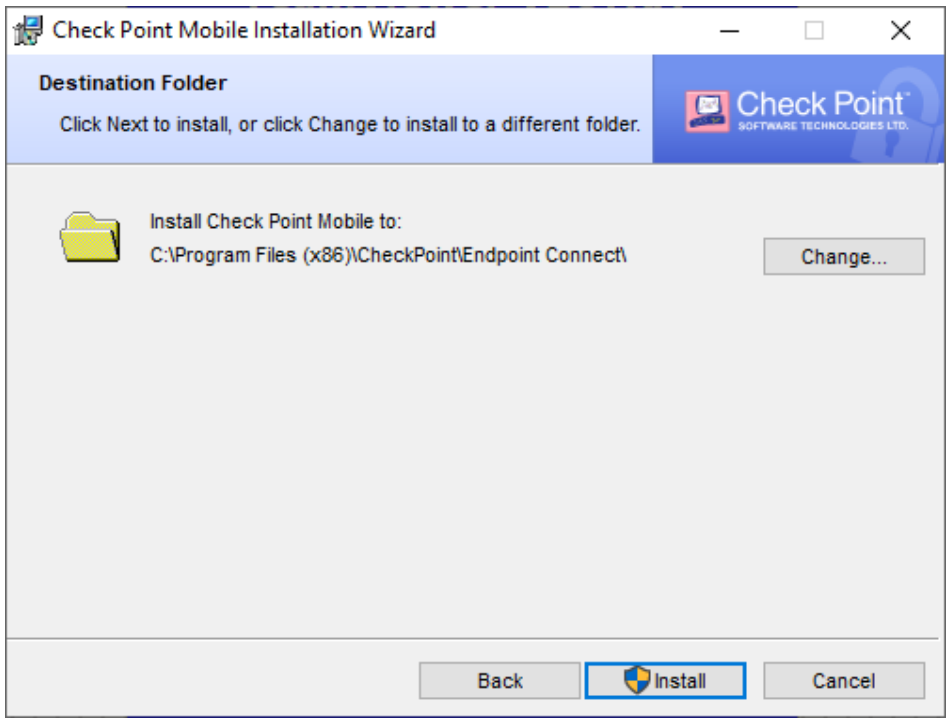


2. Otworzyć pobrany plik akceptując wyjątek:



3. Następnie uruchomić pobrany plik i przeprowadzić instalację aplikacji:





## Dodanie certyfikatu

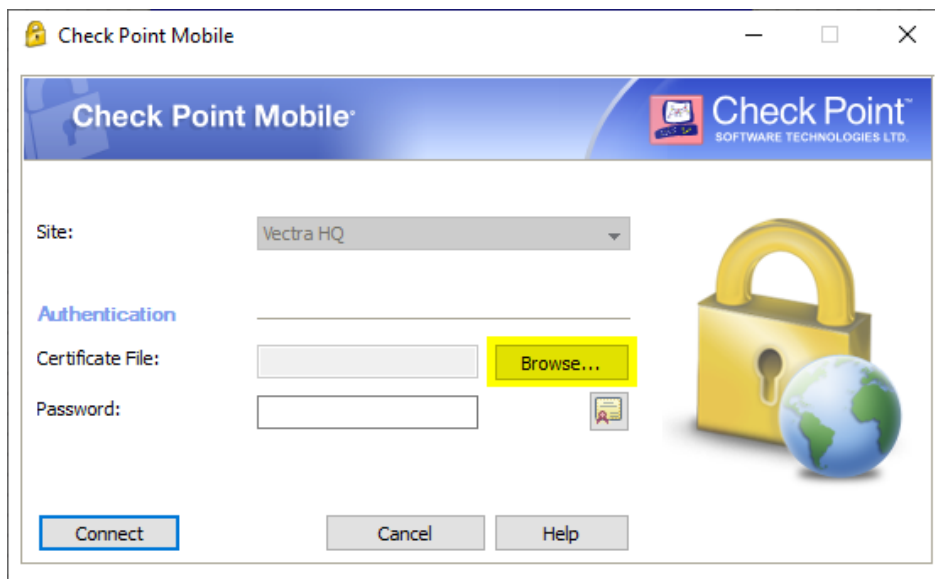
---

Po zakończeniu instalacji należy dokończyć konfigurację aplikacji przez dodanie pliku certyfikatu - w tym celu w oknie programu należy kliknąć przycisk **Browse**

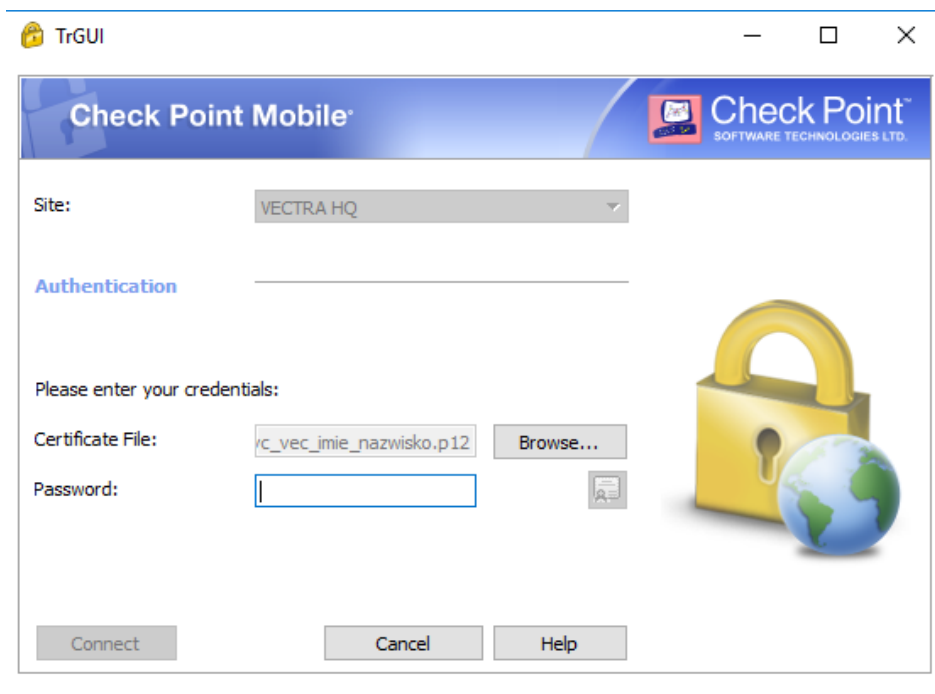
**Ważne: Plik z certyfikatem musi zostać pobrany na lokalny dysk C:.**

**Zapisanie certyfikatu na dysku sieciowym, bądź zewnętrznym uniemożliwi zestawienie połączenia VPN.**

**Jeśli występuje błąd *Authentication failed* należy ponownie pobrać certyfikat na lokalny dysk i dodać na nowo do aplikacji Check Point.**



Nazwa prawidłowo zapisanego pliku certyfikatu powinna wyświetlić się w polu **Certificate File**:



Aby uzyskać połączenie VPN należy w polu **Password** wprowadzić **hasło otrzymane przez wiadomość SMS której nadawcą zwykle jest Vectra S.A** i kliknąć w przycisk **Connect**.

*Prawidłowe połączenie jest symbolizowane ikoną w pasku stanu:*

